

PARAPETTO VECTACO® CON FISSAGGIO A PARETE



Rif.: VA-D2

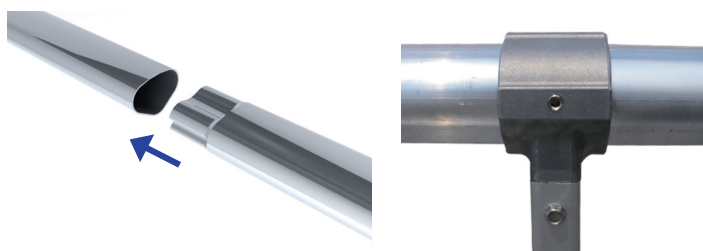
Modelli:

- Esiste con montanti dritti, inclinati, curvi o pieghevoli.
- Disponibili con o senza fermapiede.

Modelli	Dritto	Inclinato	Piegato	Reclinabile
Corrimano	VA-D1	VA-i1	VA-C1	
Corrimano + Traversina	VA-D2	VA-i2	VA-C2	VA-R2
Corrimano + Traversina + Fermapiede	VA-D3	VA-i3	VA-C3	VA-R3

Vantaggi:

- Economico.
- Montaggio semplice.
- Disponibile in stock, termini di consegna corti.
- Consegnato in lunghezza di 3 metri.
- Finitura anodizzata e/o termolaccata su richiesta con colori a scelta.



Utilizzazione (Cfr. Istruzioni di montaggio e di uso NT006):


Il parapetto VECTACO® con fissaggio a parete è un sistema di protezione collettiva anticaduta.

La sua concezione permette un veloce e semplice montaggio grazie alle sue ghiere di corrimani e di traversine incassabili.

Il parapetto VECTACO® con fissaggio a parete può essere fissato all'interno o all'esterno della parete. È la soluzione ideale quando l'acrotorio non è rivestito di una copertina. Per fissare la base, l'altezza del parapetto deve misurare almeno 150 millimetri. Le dovree foratura essere effettuate almeno 75 mm dalla cima del parapetto.

Quando c'è un ostacolo (copertura, muratura, ecc.), proponiamo una versione del parapetto con fissaggio sporgente spostato di 60 mm.

Caratteristiche tecniche:

- Materiale parapetto: alluminio.
- Finitura: grezza, anodizzata o termolaccata (colori ral) su richiesta: 
- Resistenza trasversale: 30 daN /ml.
- Freccia massima sotto carico: 18 mm per VAD, 14 mm per VA.
- Angoli di corrimani e traversine regolabili.
- Tubi con ghiere incassabili.
- Conforme alla norma europea EN ISO 14122-3 e alla norma francese NF E 85-015.

Dimensioni del prodotto:

