

## PIASTRINA VECTASAFE®

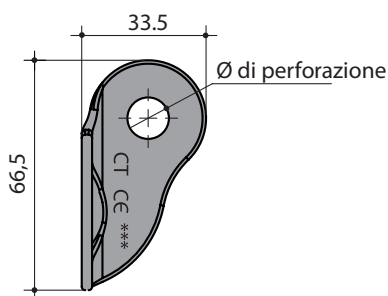
**NORME:**  
EN 795 : 1996-A1  
EN 959 : 2007

**NORMA CE:**  
CE 0333

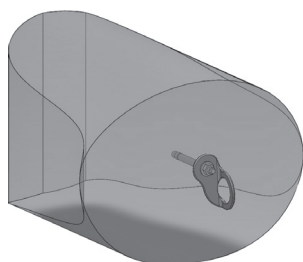


Rif.: VA04 (ø10) – VA05 (ø12)

### Dimensione del prodotto:



### Esempio di montaggio:



### Prodotto correlato:

• Goujon d'ancrage pour plaquette coeur VECTASAFE®  
Rif.: VF04 (ø10) – VF05 (ø12).

### Vantaggi:

- Economico.
- Leggera.
- Installazione semplice e veloce.
- Garantita contro la corrosione.

### Utilizzazione:

La piastrina VECTASAFE® con foro di fissaggio e lamina per aggancio del moschettone è un sistema di ancoraggio che assicura una protezione individuale permanente contro le cadute dall'alto. Consente il collocamento in sicurezza di un utente per i lavori di manutenzione, di pulizia e di mantenimento. Può essere installato su supporto metallico o cement armato.

### Caratteristiche tecniche:

Riferimenti	VA04 (ø10)	VA05 (ø12)
Peso(gramma)	65	100
Materiale	Acciaio inossidabile	Acciaio inossidabile
ø di perforazione	10 mm	12 mm
Profondità di perforazione	90 mm	105 mm
Campo di uso	Interiore / esterno	Interiore / esterno
<daN> / $\Delta$ daN	25000 / 15000	25000 / 15000
Norme	EN 795: 1996 - A1 EN 959: 2007	EN 795: 1996 - A1 EN 959: 2007
CE	CE 0333	CE 0333

### Istruzioni di montaggio:

- La piastrina VECTASAFE® non può essere installata che in una sola direzione (vedere schemi). Garantisce la sicurezza di 1 solo operatore alla volta.
- Fissaggio: 1 foro di fissaggio FISCHER ø10 ø 12.

