

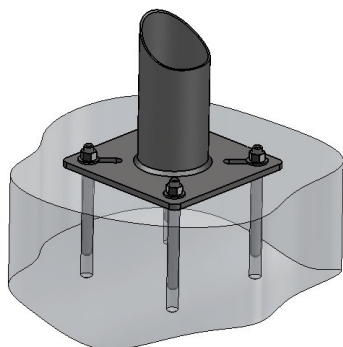
PALETTO DI ANCORAGGIO VECTASAFE® TUBO ROTONDO

NORMA
EN 795
Classe A1



Rif.: VP01

Esempio di montaggio:



Prodotti correlati:

- Kit contropiastra di fissaggio a serraggio zincata VE02.
- Paletto anche disponibile con tubo quadrato Rif. VP01.

Vantaggi:

- Economico.
- Installazione rapida.
- Luci per un fissaggio regolabile e che può essere montato su un gran numero di supporti.
- Fascetta di tenuta integrata al paletto.
- Prodotto disponibile con tubo quadrato.

Utilizzazione (Cfr. Istruzioni di montaggio e di uso NT002):

Il paletto d'ancoraggio VECTASAFE® assicura una protezione individuale permanente contra le cadute dall'alto. Questo paletto è una soluzione economica e rapida da installare.

Caratteristiche tecniche:

- Materiale: Acciaio S235JR.
- Finitura: Galvanizzazione calda.
- Peso: 5,5 kg.
- Carico massimo: 1000 daN.
- Campo di applicazione: all'estero o all'interno.
- Adatto per l'utilizzo sia all'estero sia all'interno.
- Conforme alla norma: NF EN 795 Classe A1 (Attestazione di conformità Apave N°AT5773804-3).

Istruzioni di montaggio (Cfr. Istruzioni di montaggio e di uso NT002):

- Il paletto può essere installato in tutte le direzioni.
- Le luci gli assicurano un fissaggio su un gran numero di supporti.
- Fissaggio: 4M12, interasse: da 100 fino a 150 mm.
- Fissaggio su cemento tipo C20/C25 con accoranti chimici tipo HILTI HVU M12, SPIT, WURTH o equivalente, o un fissaggio a serraggio con kit contropiastra-fissaggio a serraggio paletto VECTASAFE Rif. VE02 + VF02 .

Dimensione del prodotto:

