

PUNTO DE ANCLAJE ALU VECTASAFE®

NORMA
EN 795
Clase A1

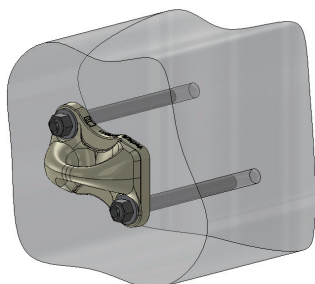
**+ Certificado conforme
APAVE para 2 usuarios**



Ref.: VA01

Ejemplo de montaje:

Fijación en hormigón



Producto(s) asociado(s):

- Kit fijación con contraplaca VECTASAFE® - Ref: VE01.
- Kit varillas roscadas: largura 500 mm M 12 inox + tuercas + arandelas - Ref: VF01.


Ventajas:

- Fijación bajo techo o a pared.
- Uso posible para trabajo en suspensión.
- Instalación rápida.
- Garantía contra la corrosión.
- Resistencias superiores a las exigencias de la norme.

Uso (cf. Instrucciones de montaje y de uso NT001):

El punto de anclaje VECTASAFE® asegura la protección contra las caídas de altura de 1 a 2 personas máximo. Permite proporcionar seguridad a un usuario durante trabajos de mantenimiento y limpieza.

Características técnicas:

- Material: aleación aluminio moldado.
- Acabado bruto, arenado o termolacado (colores ral) bajo pedido: 
- Peso: 0,28 kg.
- Resistencia: 1200 daN.
- Indeformable.
- Campo de aplicación: interior o exterior.
- Cumple con la norma: EN 795 Clase A1.

Instrucciones de montaje (cf. Instrucciones de montaje y de uso NT001):

- El punto de anclaje puede ser instalado en cualquier orientación.
- Fijación: 2M12, entre-ejes: 100 mm.
- Fijación en hormigón C20/C25 recomendada con tacos químicos tipo HILTI HVU M12, SPIT, WURTH o equivalente.

Dimensiones del producto:

