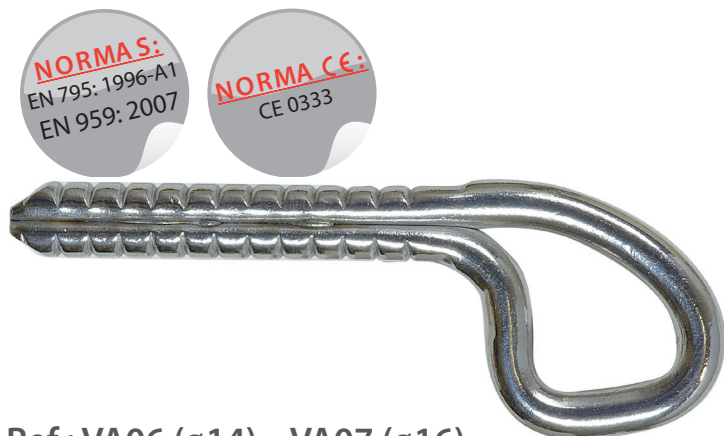
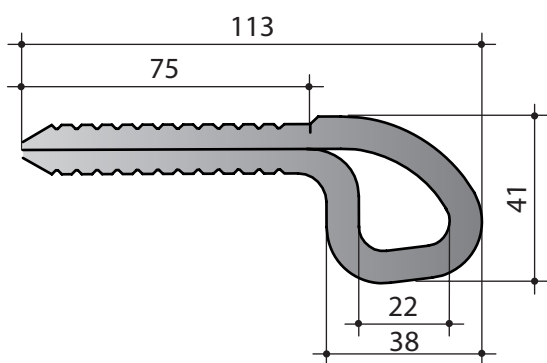


ANILLO DE ANCLAJE SELLADO QUÍMICO VECTASAFE®

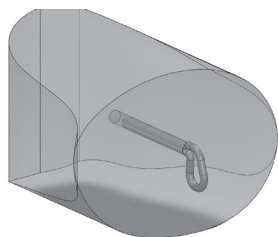


Ref.: VA06 (ø14) – VA07 (ø16)

Dimensiones del producto:



Ejemplo de montaje:



Producto(s) asociado(s):

- Sellado químico FISCHER FIS VS 150 C, Ref.: VF06.

Ventajas:

- Económico.
- Disponible en existencias plazo corto.
- Montaje simple y rápido.
- Garantía contra la corrosión.

Uso:

El anillo de anclaje sellado químico VECTASAFE® es un sistema de anclaje, asegura una protección individual contra las caídas en altura. Permite asegurar a un usuario durante trabajos de mantenimiento o limpieza. Solo puede ser instalado sobre hormigón con tacos químicos.

Características técnicas:

Referencia	VA06 (ø14)	VA07 (ø16)
Peso (gramo)	65	100
Material	Acero inoxidable	Acero inoxidable
ø de perforación	14 mm	16 mm
Profundidad de perforación	72 mm	95 mm
Campo de aplicación	Interior / exterior	Interior / exterior
$\langle daN \rangle / d_{a}N$	3000/ 2000	5000 / 5000
Normas	EN 795 : 1996 - A1 EN 959 : 2007	EN 795 : 1996 - A1 EN 959 : 2007
CE	CE 0333	CE 0333

Instrucciones de montaje:

- El anillo de anclaje VECTASAFE® solo se puede utilizar por una persona y se monta según los planos siguientes:
- Fijación preconizada: sellado químico FISCHER FIS VS 150 C.

