

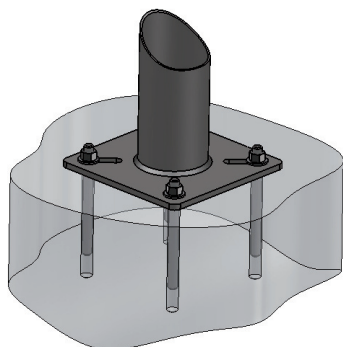
POSTE DE ANCLAJE TUBO REDONDO VECTASAFE®



NORMA
EN 795
Clase A1

Ref.: VP01

Ejemplo de montaje:



Productos complementarios:

- Contraplaca de fijación galvanizada Ref.: VE02.
- Poste también disponible en tubo cuadrado Ref.: VP02.

Ventajas:

- Económico.
- Instalación rápida.
- Mecanizados para una fijación ajustable, adaptable en un varios soportes.
- Collarín de estanqueidad integrado al poste.
- Producto disponible en tubo cuadrado o tubo redondo.

Uso (cf. Instrucciones de montaje y de uso NT002):

El poste de anclaje VECTASAFE® asegura una protección individual contra las caídas de altura. Este poste representa una solución económica y es fácil de instalar.

Características técnicas:

- Material: Acero S235JR.
- Tratamiento: Galvanización en caliente.
- Peso: 5,5 kg.
- Carga máxima: 1000 daN.
- Campo de aplicación: interior / exterior.
- Cumple con la norma: NF EN 795 Clase A1.

Instrucciones de montaje (cf. Instrucciones de montaje y de uso NT002):

- El poste puede ser instalado en cualquier orientación.
- Los mecanizados permiten una fijación adaptable adaptable en varios soportes.
- Fijación: 4M12, entre-ejes: de 100 mm a 150 mm.
- Fijación en hormigón C20/C25 recomendada con tacos químicos tipo HILTI HVU M12, SPIT, WURTH o equivalente, kit de fijación con contraplaca para poste VECTASAFE® Ref: VE02 + VF02.

Dimensiones del producto:

